

JTB

感動のそばに、いつも。

新千歳空港発**2026年3月5日(木)出発限定!**

店舗申込限定



Vietnam Airlines

添乗員同行**ベトナム航空チャーター便で行く****歴史薫る街並み散策 世界遺産で彩る旅****ダナン・ホイアン・ホーチミン 5日間**新千歳空港発着 歴史薫る街並み散策 世界遺産で彩る旅 ダナン・ホイアン・ホーチミン 5日間
基本ホテル(2名1室/エコノミークラス/おとな・子ども同額/お1人様)**249,000円**

燃油サーチャージ別

空港税等(国内空港施設使用料等、国際観光旅客税
および海外空港諸税)が必要となります。

タンデイン教会



ロン橋(ドラゴンブリッジ)

**新千歳↔
ホーチミンの
直行便**【所要時間】
約7時間30分

■フライトスケジュール

利用航空会社		便名	地名	発着時刻	運航日
ベトナム航空	往路	VN9321	新千歳発 → ホーチミン着	9:30 ~ 15:00	3/5(木)
		VN7136	ホーチミン発 → ダナン着	19:35 ~ 21:05	
	復路	VN135	ダナン発 → ホーチミン着	17:10 ~ 18:40	3/7(土)
		VN9320	ホーチミン発 → 新千歳着	23:40 ~ 8:00	3/8(日)

※上記のフライトスケジュールは一例となります。

※航空機発着時間および便名は、2025年12月1日現在を基準としています。すべての便名および発着時間は、予告なく変更となる場合があります。確定時刻・便名は最終旅行日程表にてご確認ください。

※写真は全てイメージです。

**トラベル
POINT****せむし!** 海外へ
Visit World!

ベトナム航空チャーター便で行く 添乗員同行

歴史薫る街並み散策 世界遺産で彩る旅 ダナン・ホイアン・ホーチミン 5日間

発着地	新千歳		
日本発着時 利用航空会社	ベトナム航空 (VN) (航空会社による関係国政府の許認可の取得等を条件とします)		
ホテルを選ぶ ■内は ホテルグレード	宿泊地	基本ホテル	デラックスホテル
	ダナン	ヴォコ マベル ダナン by IHG A	ヒルトン ダナン A
	ホイアン	アルマニティホイアンリゾート&スパ A	ホテル ロイヤル ホイアン A
	ホーチミン	ニュー ワールド サイゴン ホテル A	ロッテ ホテル サイゴン L
	バス・トイレ付/ツイン又はダブルルーム(シャワーのみのお部屋となる場合があります)		
食事	朝食3回・昼食2回・夕食2回※機内食除く		
添乗員	同行します		
最少催行人員	2名		
渡航手続き	3頁下段の(パスポート残存有効期間)にてご確認ください		

日次	スケジュール
1 3/5 (木)	新千歳空港集合 搭乗手続き、出国審査など 09:30:新千歳発(VN9321便)▶ 直行便 空路、ホーチミンへ 所要時間:約7時間30分 15:00:ホーチミン着 入国審査など 19:35:ホーチミン発(VN7136便)▶ 21:05:ダナン着 空港⇄ホテル 22:30頃:ホテルチェックイン ダナン
2 3/6 (金)	午前:ダナン市内観光 ●五行山 ●チャム博物館 ●ハン市場 ●ダナン大聖堂 ●Marou ●スーパーマーケット ダナン市内での昼食 午後:● 世界遺産 ミンソン遺跡観光 ホイアンでの夕食 19:00:夕食後夜の街並みを散策、灯籠流し 20:30:ホテル着 ホイアン
3 3/7 (土)	午前:世界遺産ホイアン旧市街観光 ●来遠橋(日本橋) ●フーンフンの家 ●海のシルクロード博物館 ●福建会館 11:00:自由散策 13:00:ホイアンでの昼食 その後空港へ 17:10:ダナン発(VN135便)▶ 18:40:ホーチミン着 夕食後ホテルチェックイン ホーチミン
4 3/8 (日)	出発まで自由行動 ※ホテルの部屋は出発まで利用いただけます。(レイトチェックアウト) ※各種オプションツアーをご用意しております。 20:00頃:ホテルロビー集合⇄ホーチミン空港へ 20:40:ホーチミン空港 搭乗手続き、出国審査など 23:40:ホーチミン発(VN9320便)▶ 直行便 空路、帰国の途へ 所要時間:約6時間20分 機中
5 3/9 (月)	08:00:新千歳着 入国審査など 空港にて解散となります。 ご自宅までお気をつけて。

●上記情報は2026年3月5日出発を対象としています。

※この日程は最新の時刻にて作成していますが、現地事情により発着時刻などが変更になる可能性があります。 ※上記スケジュールのベトナム航空チャーター便は、2025年12月1日現在の資料に基づいて作成しています。航空会社により申請予定(もしくは申請中)の運航スケジュールを基準としているため、認可条件および決定スケジュールによって、旅行日程・発着時間は変更となる場合があります。詳しくは最終旅程表にてご案内します。

街と自然が調和する都市、ダナン



ダナン DAY 1・2

ベトナム中部に広がるダナンは、海と山、文化が調和する魅力あふれる都市。世界屈指の美しさを誇るビーチが人気のリゾート地。ダナンは、旅慣れたお客様も、初めてのベトナム旅行の方にも満足いただける、五感で楽しむリゾート都市です。



世界遺産 ミンソン遺跡

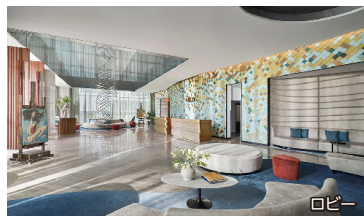
世界遺産ミンソン遺跡は、6～13世紀に栄えたチャンパ王国の聖域として築かれた歴史的遺跡群です。森に囲まれた祠堂や石塔には独特の神秘性が漂い、まるで異世界に迷い込んだような雰囲気を感じます。現在も発掘が続いており、ベトナム戦争で破壊された跡も残され、古代文明の栄華と戦争の記憶を同時に感じられる貴重なスポットです。

基本ホテル

1泊目 ダナン

ヴォコ マベル ダナン by IHG

ミーケービーチのランドマークとなるビーチフロントのライフスタイルホテル。近くの観光スポットには、ソンハン橋やチャム博物館があります。



ロビー

2泊目 ホイアン

アルマニティホイアンリゾート&スパ

ランドマークの来遠橋(日本橋)から徒歩約15分に位置し、歴史ある旧市街に近接しながら、隠れ家的なリゾート感とウェルネス体験を融合したホテルです。



中庭

歴史薫る街並み散策 世界遺産で彩る旅 ダナン・ホイアン・ホーチミン 5日間 旅行代金表

燃油サーチャージ別(裏表紙参照)

おひとり様2名1室利用 旅行代金(おとな・子ども同額)					単位:円
ホテル	エコノミークラス	プレミアムエコノミークラス	ビジネスクラス	1名1室追加代金	
基本ホテル	249,000	349,000	449,000	40,000	
デラックスホテル	257,000	357,000	457,000	55,000	

※3名1室でのご対応はお受けできません。 ※エコノミークラス、プレミアムエコノミークラス、ビジネスクラス、機内サービスはすべて同じになります。ホーチミン～ダナン(往復)はすべてエコノミークラスのご利用となります。

空港税等について 旅行代金に各国空港の旅客サービス施設使用料と空港税等は含まれておりません。別途お支払いが必要となります。料金確定後、お知らせいたします。

※写真は全てイメージです。

新千歳⇄ホーチミンの直行便



ホーチミン(空撮)

ホーチミン DAY 3・4

南北に細長い形をしたベトナム。フランス植民地時代の面影が今なお根強く残っており、東洋のパリとも呼ばれたホーチミンではその名残とアジアらしさが融合する街並みや建築、食からも感じ取ることができます。

ホーチミン 中央郵便局

ホーチミンのランドマーク、中央郵便局は、東南アジア最古級の現役郵便局であり、ベトナムの郵便・通信の歴史を今に伝える文化遺産です。館内にはお土産ショップもあり、記念切手やポストカードを購入して旅の思い出を届けることができます。



ベンタイン市場

ホーチミン観光に欠かせない名所。約2,000軒の店舗では、食材や衣類、雑貨までベトナムならではのお土産が揃います。昼は活気ある市場、夜はナイトマーケットで賑わい、値段交渉も楽しみのひとつ。



オプションツアーのご案内はこちら▶
詳しくは二次元コードからご覧ください。



ホイアン

DAY 2・3

ランタンが描く街ホイアン



15～19世紀の東南アジア貿易港として栄え、伝統と異国文化が融和した古い街並みが魅力のホイアン。車やバイクの規制された細い石畳が続く旧市街では、夜になるとランタンの明かりが染める幻想的な光景が訪れる者を包み込みます。

世界遺産 来遠橋(日本橋)

ホイアン旧市街西側に位置する来遠橋は、日本人町の住民が1593年に建造した、祠を内包する珍しい構造の瓦屋根付き太鼓橋です。現在の名称は1719年に広南国の国王が論語に基づいて名付けたもの。交易の衰退により戦争被害を受けなかったため姿を残し、現在の橋は7度の改修を経て保存されています。

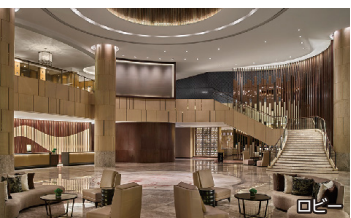


※Wi-Fiすべて無料

3泊目 ホーチミン

ニュー ワールド サイゴン ホテル

オペラハウス(市民劇場)まで車で約6分、ベンタイン市場まで徒歩約3分と近く、開放的なロビーが印象的なホテル。客室はゆったりとくつろげる雰囲気。



査証(ビザ)※1

45日以内の観光は査証不要。出国用予約済み航空券が必要。

パスポート残存有効期間※1

入国時6ヵ月以上必要。

(※1) 日本国籍を有する方を対象として、当カタログ作成時点(2025年12月1日)の情報となります。日本国籍ではないお客様は、ご自身で自国及び渡航先国の大使館・入国管理事務所へお問い合わせください。

当カタログに掲載の内容は、2025年12月時点で実施を予定しているものです。実施内容が変更なる場合がございます。最新の情報は、JTB商品取扱店にてご確認ください。

デラックスホテル

1泊目 ダナン

ヒルトン ダナン

ハン川沿いにそびえる28階建てのラグジュアリーホテル。ドラゴンブリッジのすぐそばに位置し、ビーチや市内中心部へもアクセス抜群です。



2泊目 ホイアン

ホテル ロイヤル ホイアン

トゥワン川沿いに佇む、ホイアン随一のラグジュアリーホテル。ベトナムらしい雰囲気とヨーロッパのテイストが程よく融合したデザインがとてもロマンティック。

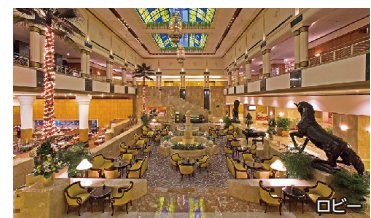


※Wi-Fiすべて無料

3泊目 ホーチミン

ロッテ ホテル サイゴン

ドンコイ通りまで徒歩約5分と立地も良く、館内の設備もNHK放送や無線LAN(Wi-Fi)がロビーと客室内で無料、サービス内容に定評あり。



トラベルインフォメーション

おすすめシーズン

10月～3月

通貨

ドン

電圧・プラグタイプ

60Hz/110V・220V/A・C型

時差

日本より2時間、ベトナムの方が遅れている。サマータイムはない。

飲料水

水道水は飲めない。ミネラルウォーターを飲むこと。水も避けた方がよい。

月別平均気温・降水量・服装

気温:℃/降水量:mm

〈ダナン・ホイアン〉

出典:気象庁ホームページ

〈ホーチミン〉

出典:世界気象機関(WMO)

月	平均気温	平均降水量	服装	月	平均最高気温	平均最低気温	平均降水量	服装
1月	21.7	99.8	A、B	1月	32.0	23.4	12.0	A、B
2月	22.6	16.5	A、B	2月	32.7	23.1	8.0	A、B
3月	24.4	34.4	B	3月	33.6	24.9	18.0	A

※(服装) A:夏服、B:薄手のセーター・カーディガン、C:冬服・コート等

※写真は全てイメージです。

共通のご案内

■**空港税等について／別途必要です。**(2025年12月1日現在)／旅行代金には空港税等は含まれておりません。航空券発券時に徴収することが義務付けられているものについては、お申込みの販売店に旅行代金と合わせて日本円でお支払いください。空港税等は予告なく新設、または税額が変更された場合徴収額が変更になる場合があります。料金確定後お知らせいたします。

●**日本:**新千歳空港旅客サービス施設利用料おとな2,610円、こども1,300円／国際観光旅客税1,000円(おとな・こども同額)

●**ベッドタイプについて**…2人用のお部屋にはシングルベッドが2台の「ツインベッドルーム」と大型ベッド1台の「1ベッドタイプ」の2種類があります。できる限り「ツインベッドルーム」をご用意いたしますが、場合によって「1ベッドタイプ」に2台目のベッドとして簡易ベッド(エキストラベッドまたはソファベッド)を入れてご利用いただくことがあります。ただし、ハネムナーやご夫婦等のカップルでご参加の際は、「1ベッドタイプ」で大型ベッド1台のみのご利用となる場合があります。

●「ツインベッドルーム」には2つのベッドが離れていない部屋や、2つのベッドマットが1つの枠の中に入っている部屋、また2つのベッドのサイズや種類が異なる部屋が含まれます。

●1ベッドタイプのお部屋は大型ベッド1台または、2つのベッドマットを1台のベッドとしてベッドメイクしたお部屋です。

●**お買い物について**…お客様ご自身の責任でご購入ください。■当社では、商品の交換や返品等のお手厚いはいしめがなまので、トラブルが生じないように商品の確認およびレシートの受け取り等は必ずお客様ご自身で行ってください。■フシントン条約や国内諸法令により日本への持込みが禁止されている品物がありますので、ご購入には充分ご注意ください。

●**ご注意**…日程に含まれる観光・送迎の一部権利放棄・途中離脱はできません。■(パスポート記載のお名前(ローマ字))にてご予約ください。スペルが1文字でも違いますとご出発できません。訂正・変更については取消料の対象となります。※遅延・欠航時の他社便への振り替え、交通費や宿泊等の補償などは原則ありませんので、予めご了承ください。■スケジュールは2025年12月現在の予定スケジュールを基準にしています。■チャーター便利用の為、マイル加算は対象外となります。

●**観光座席について**…全てのクラス窓側通路側並び席等のご希望はお受けできません。

●**JTBホテルグレード**…JTBでは、グレードの高い順に[S→L→A→B→C→D]となります。各種資料や現地支店からの情報、長年の経験を通じて、ご参加いただいた多くのお客様の評価と添乗員のレポートなどを参考にグレードの区分けを行い、表示しております。

●**お子様のご参加について**…当パンフレットでは6歳未満のお子様のご参加はご遠慮いただいております。

●当カタログに掲載の内容は、2025年12月時点で実施を予定しているものです。実施内容が変更となる場合がございます。最新の情報は、JTB商品取扱店にてご確認ください。

〈マークの見方〉

■ 日程表中のマーク
✈ 飛行機 🚗 自動車(バス・ミニバス・バン、セダンなど)
🍽 機内食 🍳 朝食 🍱 昼食 🍲 夕食 □ 食事なし ● 入場観光 ○ 下車観光

■時間帯区分について

未明 早朝 朝 午前 午後 夕刻 夜 深夜
00:00 04:00 06:00 08:00 12:00 16:00 18:00 23:00 24:00

海外旅行保険の加入について

より安心してご旅行いただくためにも、ご旅行中の病気や事故・盗難などに備えて、海外旅行保険に必ずご加入されることをおすすめします。保険会社により、日本語による緊急時の相談などのサービスも受けられます。

(ジェイアイ傷害火災の「Jiデスク」など)外国での治療費用やご自身の責任による賠償金などはかなり高額になります。また、賠償義務者が外国の運輸機関や宿泊機関などである場合、賠償を取り付けるのは容易ではない場合もあります。さらに国情により賠償額が非常に低く、十分な補償を受けられないこともあります。

●ご旅行中に、当社旅行条件書21項(3)に記載のあるスカイダイビング、ハンググライダー操縦等の特殊な運動を予定されている場合、海外旅行保険に加入できない場合や、保険料割増または保険金減額となる場合があります。

オプションツアー

海外現地・オプションツアーならJTBのMyBus。各国にて海外現地でのオプションツアーを豊富に取り揃えています。日本語対応ができるガイドが同行するツアーを多数ご用意していますので、安心して現地の魅力を楽しむことができます。海外現地の魅力をオプションツアーで是非体験してください!



オプションツアーの予約は

こちらの専用ページから! ▶



旅行代金に燃油サーチャージは含まれておりません。別途お支払が必要となります。

※おとな・こども同額(2025年12月1日現在) ※燃油サーチャージとは、燃油に関連する原価水準の異常な変動に対処するために、一定の期間、一定の条件下に限って航空各社が国土交通省航空局に申請し認可を受ける、航空券料金には含まれない付加的な運賃であり、金額は利用航空会社、利用区間によって異なり、利用する旅行者全てに課せられます。 目安:16,000円(2025年12月1日現在) ※左記燃油サーチャージは変更となる場合があります。

●個人情報の取扱について

当社及び販売店は、旅行申込の際に提出された申込書等に記載された個人情報について、お客様との間の連絡のために利用させていただくほか、お客様がお申し込みいただいた旅行において運送・宿泊機関・官公署等の提供するサービスの手配及びそれらのサービスの受領のために手続に必要な範囲内で利用させていただきます。このほか、当社および販売店では、取得した個人情報及び当社のサイト閲覧履歴、購買履歴並びに当社提供アプリ利用時の行動履歴などの個人情報を①当社及び当社と提携する企業の商品やサービス、キャンペーンのご案内②旅行参加後のご意見やご感想のご提供のお願い③アンケートのお願い④特典サービスの提供⑤統計資料の作成にお客様の個人情報を利用させていただくことがあります。

ご旅行条件(要約) お申し込みの際には、旅行条件書(全文)をお受け取りいただき、必ず内容をご確認のうえお申し込みください。当パンフレットとともに、契約書面の一部となります。

※「**現地での手荷物の運搬料金**」について お申し込み時にお渡しする「**旅行条件書(全文)**」の第8項「**旅行代金に含まれるもの**」には(7)「**現地での手荷物運搬料金**」が記載されていますが、当パンフレットの商品には**現地での手荷物運搬料金は旅行代金に含まれません**。

■**募集型企画旅行契約** この旅行は株式会社JTB北海道事業部(札幌市中央区北1条西6丁目1-2観光庁長官登録旅行業第64号。以下「当社」といいます。)が企画・実施する旅行であり、この旅行に参加されるお客様は当社と募集型企画旅行契約(以下「旅行契約」といいます。)を締結することになります。また、旅行条件は、下記によるほか、別途お渡しの旅行条件書(全文)、出発前にお渡しの最終旅行日程表と称する確定書面及び当社旅行契約款募集型企画旅行契約の部によります。

■**旅行のお申し込み及び契約成立時期** 当社は当社の受託営業所(以下「当社」といいます。)にて、必要事項をお申し出のうえ下記の申込金を添えてお申し込みください。なお、申込金の額は、原則として旅行代金の20%以内となります。申込金は、旅行代金お支払いの差控としてさせていただきます。電話、郵便、ファクシミリその他の通信手段でお申し込みの場合、当社らが予約の承諾の旨を通知した翌日から起算して3日以内に申し込み内容を確認のうえ、申込金の支払いをしていただきます。旅行契約は、当社らが契約の締結を承諾し、申込金を受領したときに成立いたします。

■申込金

旅行代金 (おひとり)	申込金(おひとり)	
	出発日の前日から起算して さかのぼって60日目にあたる日まで	出発日の前日から起算して さかのぼって61日目以前
50万円以上	10万円以上旅行代金まで	10万円以上旅行代金の20%以内
30万円以上50万円未満	5万円以上旅行代金まで	5万円以上旅行代金の20%以内
15万円以上30万円未満	3万円以上旅行代金まで	3万円以上旅行代金の20%以内

■**旅行代金のお支払い** 旅行代金は旅行開始日の前日から起算してさかのぼって60日目にあたる日以降、21日前までの間で当社が定める日(にお申し込みが際際の場合は当社らが指定する期日までに)お支払いください。また、お客様が当社提携カード会社のカード会員である場合、お客様の署名なくして旅行代金、取消料、追加諸費用などをお支払いいただくことができます。この場合のカード利用日は、お客様からお申し出がない限り、お客様の承諾日といたします。

■**「通信契約」を希望されるお客様との旅行条件** 当社提携クレジットカード会社のカード会員(以下「会員」といいます。)より「会員の署名なくして旅行代金や取がります。また取扱いできるカードの種類も受託旅行者により異なります。」●契約

成立は、当社らが電話又は郵便で旅行契約の締結の承諾通知を発信したとき(e-mail等電子承諾通知を利用する場合は、その通知がお客様に到達したとき)とします。また申込時には「会員番号・カード有効期限」等を知照していただきます。●(カード利用日)とは旅行代金等の支払い又は払い戻し債務を履行すべき日をいいます。旅行代金のカード利用日は「契約成立日」とします。また取消料のカードの利用日は「契約解除依頼日」とします。(但し、契約解除依頼日が旅行代金のカード利用日以降である場合は、当社は旅行代金から取消料を差し引いた額を解除依頼日の翌日から起算して7日以内にカード利用日として払い戻します。)

■**旅行条件・旅行代金の基準** この旅行条件は2025年12月1日を基準としています。又、この旅行代金は2025年12月1日現在の有効なものとして公示されている運賃・規則、または、2025年12月1日現在認可申請中の航空運賃・適用規則を基準として算出しています。

■**取消料** 旅行契約成立後、お客様の都合で契約を解除されるときは、下表の金額を取消料として申し受けます。(お1人様)

契約解除の日	全出発日
旅行開始日の前日から起算してさかのぼって 60日目にあたる日以降～31日目にあたる日まで	旅行代金の20%
旅行開始日の前日から起算してさかのぼって 30日目にあたる日以降～21日目にあたる日まで	旅行代金の50%
旅行開始日の前日から起算してさかのぼって 20日目にあたる日以降～4日目にあたる日まで	旅行代金の80%
旅行開始日の前日から起算してさかのぼって 3日目にあたる日以降または無連絡不参加	旅行代金の100%

■**海外危険情報について** 渡航先によっては、「外務省海外危険情報」等、国・地域の渡航に関する情報が発出されている場合があります。お申込の際に海外危険情報に関する書面をお渡しいたします。また、「外務省海外安全ホームページ: <https://www.anzen.mofa.go.jp/>」でもご確認ください。なお、契約後ご出発までの間に、該当の国・地域に危険情報が出される場合がございます。極力お客様にはその旨ご案内しますが、都合によりご案内できない場合に備えて、ご出発に際し、お客様ご自身で海外安全ホームページをご確認いただくようお願いいたします。また、旅行日程・滞在先・連絡先などを登録すると、滞在先の最新の危険情報や緊急時の連絡メール等を受け取れる外務省のシステム「たびレジ: <https://www.ezairyu.mofa.go.jp/tabireg/>」へのご登録をお勧めします。

●お申し込み・お問い合わせ

株式会社 JTB 北海道事業部

観光庁長官登録旅行業第64号 一般社団法人日本旅行業協会正会員
北海道札幌市中央区北一条西6-1-2 〒060-0001

TEL:011-221-5258

FAX:011-232-5320

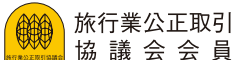
受付時間: 9:30~17:30(月~金) 土・日・祝日休業

総合旅行業務取扱管理者: 風間 泰寛 担当者: 廣澤 友美

旅行企画・実施

株式会社 JTB 北海道事業部

観光庁長官登録旅行業第64号 日本旅行業協会正会員
札幌市中央区北一条西6丁目1-2 アーバンネット札幌ビル8階 〒060-0001



総合旅行業務取扱管理者とは、お客様の旅行を取り扱う営業所での取引に関する責任者です。この旅行契約に関してご不明な点があれば、ご遠慮なく上記の取扱管理者にお尋ねください。