

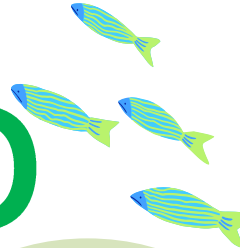


中高生
対象

3日間限定！唐津が国際色溢れる英語村に！

SOCIAL GOOD PROGRAM

in唐津



実施日：2024年8月7日（水）・8日（木）・9日（金）※3日間 日帰り

集合場所：東唐津公民館 集合時間：8月7日（水）13:00

SOCIAL GOOD PROGRAM とは？

社会に対して良い影響を与よう！というプログラム
皆さんが住む佐賀県・唐津で、世界中から集まった
留学生と一緒に唐津を盛り上げて、唐津のこれからの
可能性を一緒に考えてみませんか？



*写真提供：LbE Japan

留学生ってどんな人？

参加する留学生は、九州大学や佐賀大学などの国内の大学に通っています。彼らにとっても英語は第二言語なので、参加者の皆さんに伝わりやすい英語で話しかけてくれます！

また、国境を超えて、世界中に友達を作る機会に！
（国の一例）フィジー、ガーナ、ノルウェー、
ミャンマー、バングラデッシュなど
世界中から参加します！



PROGRAM CONTENT (予定)

DAY1 13:00~17:00



*写真提供：LbE Japan

虹の松原 松葉かき体験

唐津のシンボル、虹の松原で松葉かき体験を通じて、地域貢献活動に取り組みます。

「なぜ、松葉かきが必要なのか？」をNPO法人 KANNEの方からの説明もあります。

◆昼食：×（済ませてご集合ください）

DAY2 9:00~17:00



*写真提供：LbE Japan

唐津フィールドワーク

唐津をPRするパンフレット作成！
訪日外国人へのアピールポイント、スポットを留学生と一緒にリサーチして情報収集を行います。

◆昼食：×（散策中グループ毎に済ませて頂きます）

DAY3 9:00~15:00



*写真提供：LbE Japan

ビーチクリンナップ

私たちが生み出すゴミの量や、プラスチックゴミが環境にどんな影響を与えるかを知ります。

実際にビーチに落ちているプラスチックゴミを拾い、そのゴミを活用してアート作品を作ります。

◆昼食：○（お弁当予定）

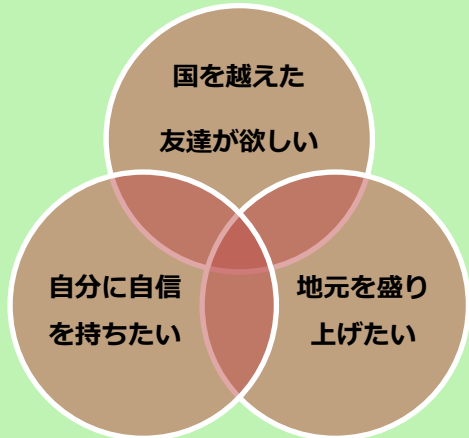
上記以外にも、楽しく交流をする機会が盛りだくさんです！
※現地の都合や天候などにより、スケジュール内容や順序が変更になる場合がございます。
※添乗員は同行いたしません。（当プログラム担当の日本人スタッフが1名同行します。）
※写真はすべてイメージです

参加者について

○対象者：中学生～高校生

※最少催行人員：15名

こんな人にオススメです！



英語力は問いません！

旅行代金（お1人様あたり）

○旅行代金：29,800円（税込）

○含むもの：3日間のプログラム費用（日本人
スタッフ同行）、3日目昼食

○含まれないもの：集合場所までの交通費、
1・2日目昼食

参加申込方法

○右記QRコードより
お申込みください

○お申込み期限
2024年7月5日（金）



旅行条件（要約）

お申し込みの際には、必ず旅行条件書（全文）をお受け取りいただき、事前にご確認の上お申し込みください。

■ 募集型企画旅行契約

この旅行は株式会社JTB 佐賀支店（観光庁長官登録旅行業第64号。以下「当社」という）が企画・実施する旅行であり、この旅行に参加されるお客様は当社と募集型企画旅行契約（以下「旅行契約」という）を締結することになります。また、旅行条件は、下記によるほか、別途お渡しするご旅行条件書（全文）、出発前にお渡しする最終日程表と称する確定書面及び当社旅行業約款募集型企画旅行契約の部によります。

■ 旅行のお申し込み及び契約成立時期

- 必要事項をお申し出の上、下記のお申込金を添えてお申し込みください。お申込金は、旅行代金お支払いの際差し引かせていただきます。
- 電話、郵便、ファクシミリその他の通信手段でお申し込みの場合、当社が予約の承諾の旨通知した翌日から起算して3日以内にお申込み内容を確認のうえ、申込金の支払をしていただきます。
- 旅行契約は、当社が契約の締結を承諾し、お申込金を受領したときに成立するものとします。
- お申込金（おひとり）10,000円

■ 旅行代金のお支払い

旅行代金は旅行出発日の前日からさかのぼって13日目にあたる日より前（もしくは当社が指定する期日までに）にお支払ください。また、お客様が当社提携カード会社のカード会員である場合、お客様の署名なくして旅行代金、取消料、追加諸費用などをお支払いいただくことがあります。この場合のカード利用日は、お客様からお申し出がない限り、お客様の承諾日といたします

■ 取消料：

旅行契約成立後、お客様の都合で契約を解除されるときは、右記に記載されている金額を取消料として申し受けます。

■ 個人情報の取扱いについて

(1) 当社及び販売店は、旅行申込の際に提出された申込書等に記載された個人情報について、お客様との連絡のために利用させていただくほか、お客様がお申込みいただいた旅行サービスの手配及びそれらのサービスの受領のための手続きに必要な範囲内、当社の旅行契約上の責任、事故時の費用等を担保する保険の手続きに必要な範囲内、並びに旅行先の土産品店等のお客様のお買い物等の便宜のために必要な範囲内でお申込みいただいたパンフレット及び最終旅程表に記載された運送・宿泊機関等及び保険会社、土産品店に対し、お申込み時にいただいた個人情報及び搭乗される航空便名に係る個人データを、予め磁気的方法等で送付することにより提供いたします。

(2) 当社及び販売店は、旅行中に疾病・事故等があった場合に備え、お客様の旅行中の連絡先の方の個人情報をお伺いしています。この個人情報は、お客様に疾病等があった場合で連絡先の方へ連絡の必要があると当社が認めた場合に使用させていただきます。お客様は、連絡先の方の個人情報を当社及び販売店に提供することについて連絡先の方の同意を得るものとします。

(3) その他、個人情報の取扱いについては、ご旅行条件書（全文）の「個人情報の取扱い」をご参照ください。なお、当社の個人情報に関するお問い合わせ窓口は次の部署となります。

株式会社JTB お客様相談室 〒140-8602 東京都品川区東品川2-3-11 <https://www.jtb.co.jp/form/inquiry/wmform.asp>

■ 旅行条件・旅行代金の基準

この旅行条件は2024年4月1日を基準としています。又、旅行代金は2024年4月1日現在の有効な運賃・規則を基準として算出しています。

【お申込み・お問い合わせ先】

株式会社JTB 佐賀支店

教育営業課 SGP担当：山口 貴大

TEL：0952-22-0784

FAX：0952-23-1165

住所：〒840-0825 佐賀市中央本町1-10 ニュー寺元ビル内

営業時間：月～金曜日 9:30～17:30（土曜・日曜・祝祭日は休業）

総合旅行業務取扱管理者：山口 貴大

【旅行企画・実施】

株式会社JTB 佐賀支店

観光庁長官登録旅行業第64号（一社）日本旅行業協会正会員

住所：〒840-0825 佐賀市中央本町1-10 ニュー寺元ビル内



ボンド保証会員



旅行業公正取引
協議会 会員