

安心

「知らなかった」が解決したらこんなに簡単！

英語も中国語も  
話せないけど言語が  
できなくても  
本当に大丈夫？

そもそも  
越境ECについて  
知らないから  
教えてほしい！

中国や台湾、  
ASEAN、欧米…  
どこが狙い目？

まず最初は  
初期投資を  
あまりかけずに  
やってみたい！

どこの国で  
どんな商品が  
いま流行ってるか  
教えて！

海外消費者との  
決済は配送は全部  
自分やらないと  
いけないの？

今日からはじめる

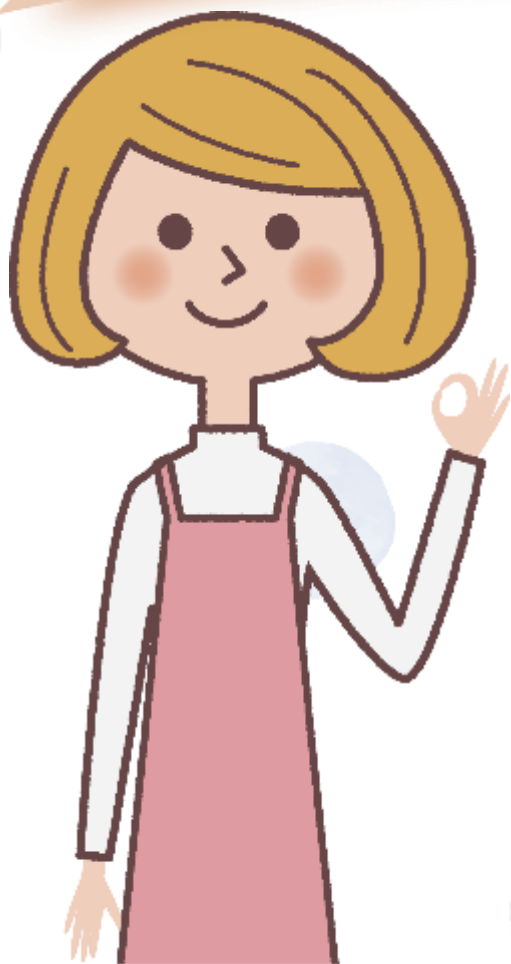
# 越境EC



越境ECをはじめる「3つのステップ」をご一緒に。

- 1 まずはターゲット国を決めよう！
- 2 つぎに出店方法や出店モールを決めよう！
- 3 出店したら集客プロモーションを考えよう！

# 越境ECの悩み事すべて解決します



## ターゲット国は？

国や地域によって国民性や経済性、ニーズも違います。自社に相応しいターゲットはどこなのか？をご一緒に選定させていただきます。

## 言語・決済・配送…

実は越境ECには多言語翻訳、海外消費者との決済代行、海外配送代行を無料でサポートするようならくらくプランもあります。

## モール選びは？

世界中には多くのECモールがあり、それぞれに出店方式や運用費も違いますし特徴もあります。貴社に最適なモール選びをします。

## 無料で越境EC？

初期費用、運用費、販売手数料すべて不要、そのような越境ECメニューもございます。まずはやってみようという方へおすすめです。

## 何が売れるの？

出店には法令や禁制品による規制があったり、市場のニーズや流行は急速に変化します。トレンド分析もお任せください。

## 出店した後は？

出店後はSNSを使った広告やインフルエンサーを活用した動画配信など広告運用も大切です。出店がゴールではなくスタートです。

事業者様向けに以下のようなサポートメニューをご用意しています！

## 市場調査

海外消費者の「声」を参考に越境ECの戦略を立てることが可能です。どこの国のどのような年代層の消費者が、貴社製品のどのような特徴を魅力に感じるのかを調査してみませんか？

## 出店支援

ターゲット国や地域に応じて出店手法も変わります。また言語や決済、海外配送に課題がある場合、運用体制に課題がある場合など、事業者様のニーズに沿った出店をお手伝いいたします！

## 集客支援

出店するだけで成果があがることはほとんどありません。ターゲット国や商品によって広告やプロモーションとの相性もあります。貴社にとって最適な集客施策をご提案させていただきます！

お問い合わせ・企画協力



The Kita-Osaka Chamber of Commerce & Industry

北大阪商工会議所

〒573-1159

枚方市車塚1丁目1番1号 輝きプラザ6F 枚方市立地域活性化支援センター内  
TEL 072-843-5152 FAX 072-841-0173

株式会社 **JTB** 大阪第三事業部 事業創造室 担当: 末永、尾江、松野

〒541-0056 大阪市中央区久太郎町2-1-25 JTBビル5階 TEL 06-6260-0259 E-mail jisou\_osaka3@jtb.com